



EMISTRA

Tietojen syöttö

Yrityksen tiedot syötetään, kun järjestelmä otetaan käyttöön. Myöhemmin tietoja tarvitsee syöttää vain, jos ne ovat muuttuneet. Yrityksen tietoja tarvitaan yhteenvetotaulukoiden ja –raporttien tuottamiseen.

Syötä tiedot lomakkeeseen ja paina lopuksi Tallenna-painiketta.

UUSI VUOSITIETO

Vuosi *	<input type="text"/>
Yrityksen nimi	<input type="text"/>
Liikevaihto t€	<input type="text"/>
Henkilöstön määrä	<input type="text"/>
Autojen lukumäärä	<input type="text"/>
Kuljetuskilometrit	<input type="text"/>
Osoite	<input type="text"/>
Yhteyshenkilön nimi	<input type="text"/>
Yhteyshenkilön puhelin	<input type="text"/>
Yhteyshenkilön sähköposti	<input type="text"/>
Yhteyshenkilön fax	<input type="text"/>
Yrityksen www-osoite	<input type="text"/>

TALLENNA

Ajoneuvotietojen syöttö

Ajoneuvotietoja tarvitaan, jotta ajokilometri-, kulutus-, päästö- ym. tietoja voidaan laskea ja seurata ajoneuvokohtaisesti.

Jokaisesta ajoneuvosta on syötettävä kaikki lomakkeen tiedot, jotta järjestelmä pystyy tuottamaan ajoneuvokohtaiset yhteenvetolaskelmat ja –raportit.

Syötä tiedot ja paina Tallenna-painiketta. Tiedot ovat tällöin järjestelmän käytävissä ja yhteenvetolaskelmien ja –raporttien tuottaminen onnistuu.

Rekisteritunnus *	<input type="text"/>
Sisäinen tunnus	<input type="text"/>
Maa	Suomi
Merkki ja malli	<input type="text"/>
Kokonaismassa (kg)	<input type="text"/>
Kantavuus	<input type="text"/>
Katsatuskuukausi	---- Valtse ----
Rekisteröintipäivä	<input type="text"/>
Käyttöönottovuosi	<input type="text"/>
Moottoriteho (kW)	<input type="text"/>
Moottorin tilavuus (l)	<input type="text"/>
Euro-päästöluokka	Euro-0 (->1991)
Hankinta	- Ei valintaa -
Poisto	- Ei valintaa -

Ajoneuvotyyppi

KAVP	<input type="checkbox"/>
KAPP	<input type="checkbox"/>
KA	<input type="checkbox"/>
PA	<input type="checkbox"/>

Suoritealat

Jätekuljetukset	<input type="checkbox"/>
Kappaletavara	<input type="checkbox"/>
Kontit, vaihtolavat, vaihtokorit	<input type="checkbox"/>
Kunnossapitokuljetukset	<input type="checkbox"/>
Lämpösäädellyt kuljetukset	<input type="checkbox"/>
Maastokäyttö	<input type="checkbox"/>

Ajotietojen syöttö

Ajotiedoilla tarkoitetaan yksittäisten ajotojen ajokilometrien ja polttoaineenkulutuksen kokonaismäärää kuukaudessa. Ajotiedot voit syöttää vain sellaiselle autolle, jonka perustiedot on jo syötetty ja tallennettu järjestelmään.

Ajotiedot voidaan syöttää lomakkeeseen suoraan tietokoneen ruudulla. Jos yrityksessä on paljon autoja, kannattaa tiedot viedä järjestelmään tiedostomuodossa.

Tarkemmat ohjeet ajotietojen syötöstä löydät EMISTRA-järjestelmästä.

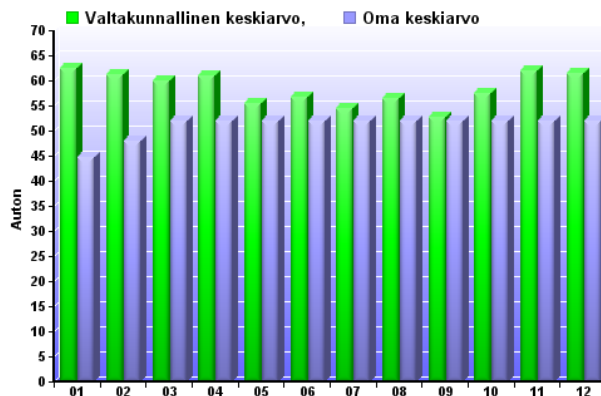
Säiliöautotavara				
	Ajokilometrit (km)	Polttoaineen kulutus (l)	Tonnikilometrit (tkm)	Seisontapäivät (kpl)
tammikuu	0	0	0	0
helmikuu	0	0	0	0
maaliskuu	0	0	0	0
huhtikuu	0	0	0	0
toukokuu	0	0	0	0
kesäkuu	0	0	0	0
heinäkuu	0	0	0	0
elokuu	0	0	0	0
syyskuu	0	0	0	0
lokakuu	0	0	0	0
marraskuu	0	0	0	0
joulukuu	0	0	0	0

Raportit

Lukujen syötön jälkeen ovat tulokset heti nähtävissä. Koko kuljetusalan tietoja löytyy valikon kohdasta tilastotietoa.

Auton SEG-229 polttoaineen kulutus vuonna 2006, Raakapuu

	1	2	3	4	5	6	7	8	9	10	11	12	KA
Valtakunnallinen keskiarvo, Raakapuu	62,6	61,2	60,0	61,0	55,4	56,8	54,6	56,6	52,8	57,4	62,1	61,4	58,5 l / 100 km
SEG-229 , Raakapuu	44,8	48,0	51,9	51,9	51,9	51,9	51,9	51,9	51,9	51,9	51,9	51,9	51,0 l / 100 km
Erotus	-17,8	-13,2	-8,1	-9,1	-3,5	-4,9	-2,7	-4,7	-0,9	-5,5	-10,2	-9,5	-7,5 l / 100 km



Kuljetuspäästöt vuonna 2006

Rek nro	Tunn	Suoriteala	Ajetut kilometrit	Tonni-kilometrit	CO (kg)	HC (kg)	NO _x (kg)	PM (kg)	CH ₄ (kg)	N ₂ O (kg)	SO ₂ (kg)	CO ₂ (kg)	Kulutus (l)	Keskiikulutus (l/100km)
ABC-402	432	Kappaletavar	39 603	329 993	20,9	9,9	503,6	9,1	0,7	1,4	0,4	39,8	14 956	37,8
ABC-402	432	Kortit, vaih	-	-	-	-	-	-	-	-	-	-	-	-
ABC-403		Kappaletavar	31 796	305 118	8,9	5,4	274,6	2,6	0,4	1,3	0,4	39,6	14 884	46,8
ABC-404		Kappaletavar	48 628	406 289	9,6	5,9	297,7	2,8	0,4	1,4	0,4	42,9	16 132	33,2
ABC-405	434	Kappaletavar	38 084	351 864	23,1	10,9	555,7	10,0	0,8	1,5	0,4	43,9	16 502	43,3
AKS-673	433	Raakapuu	19 724	364 596	5,4	3,1	202,0	1,8	0,3	0,8	0,3	29,1	10 937	55,5
AZV-469		Kappaletavar	30 595	559 118	8,1	4,7	364,1	3,2	0,4	0,9	0,3	34,1	12 808	41,9
BGF-551		Kortit, vaih	32 493	266 605	10,3	6,3	434,5	3,9	0,5	1,4	0,4	40,5	15 239	46,9
FZA-233		Säiliöautota	13 583	262 774	3,0	1,7	111,5	1,0	0,2	0,4	0,2	16,1	6 038	44,5
KLY-172		Muu	1 000	-	0,5	0,1	1,1	0,1	0,0	0,0	0,0	0,3	100	10,0
OLJ-156		Muu	22 500	28 000	15,7	3,2	33,3	5,6	0,1	0,1	0,0	4,7	1 750	7,8
PYA-221		Kappaletavar	39 190	283 719	9,7	5,9	299,7	2,8	0,4	1,4	0,4	43,2	16 244	41,4
SEG-229		Raakapuu	36 139	640 089	11,2	6,5	506,3	4,5	0,6	1,3	0,5	47,4	17 811	49,3
Yhteensä			353 335	3 798 165	126,4	63,6	3 584,1	47,4	4,8	11,9	3,7	381,6	143 401	